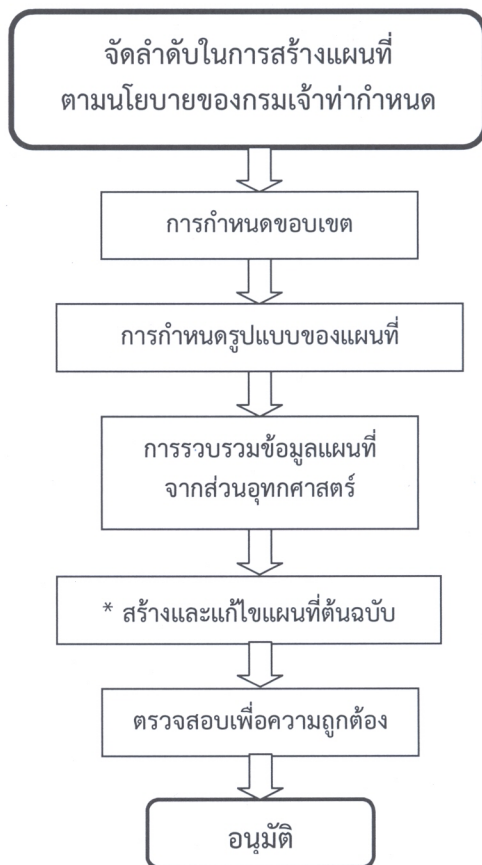


## งานเขียนแผนที่

### ขั้นตอนในการสร้างแผนที่



หมายเหตุ \* ขั้นตอนการสร้างและแก้ไขแผนที่ต้นฉบับ

- แผนที่ต้นฉบับระวางแม่น้ำ ๒ วัน/๑ ระวาง
- แผนที่ต้นฉบับระวางทะเล (มาตราส่วน ๑:๑๐,๐๐๐) ๒๐ วัน/๑ระวาง
- แผนที่ต้นฉบับระวางทะเล (ต่ำกว่ามาตราส่วน ๑:๑๐,๐๐๐) ๕วัน/๑ระวาง