

ลับ (Confidential)

แผนรักษาความปลอดภัยของท่าเรือ
Port Facility Security Plan

[ชื่อท่าเรือ]

[Name of the port]

[ประเภทสินค้า/ผู้โดยสาร]

[Type of Cargo/Passenger]

[จังหวัด]

[Province]

ลับ (Confidential)

สารบัญ
Content

	หน้า
ส่วนที่ 1 บททั่วไป Section 1 General	(...)
ส่วนที่ 2 การจัดองค์กรและประสานงาน Section 2 Organization and coordination	(...)
ส่วนที่ 3 การบริหารจัดการด้านรักษาความปลอดภัยท่าเรือ Section 3 Security Management in Port Facility	(...)
ส่วนที่ 4 มาตรการรักษาความปลอดภัยระดับที่ 1 Section 4 Security Measures Level 1	(...)
ส่วนที่ 5 มาตรการรักษาความปลอดภัยระดับที่ 2 Section 5 Security Measures Level 2	(...)
ส่วนที่ 6 มาตรการรักษาความปลอดภัยระดับที่ 3 Section 6 Security Measures Level 3	(...)
ส่วนที่ 7 การปฏิบัติกรณีเหตุฉุกเฉินและแผนเผชิญเหตุ Section 7 Emergency Response and Contingency Plan	(...)
ส่วนที่ 8 ภาคผนวก Section 8 Annex	(...)

ส่วนที่ 1 บททั่วไป
Section 1 General

1.1 รายละเอียดท่าเรือ

ชื่อท่าเรือ

(พิมพ์ข้อความ)

ที่อยู่ปริมณีย

(พิมพ์ข้อความ)

หมายเลขโทรศัพท์และE-mail

(พิมพ์ข้อความ)

ชื่อเจ้าหน้าที่รักษาความปลอดภัยของท่าเรือ(PFSO)

(พิมพ์ข้อความ)

ที่ติดต่อของเจ้าหน้าที่รักษาความปลอดภัยของท่าเรือ(PFSO)

ที่อยู่ปริมณีย : (พิมพ์ข้อความ)

โทรศัพท์ : (พิมพ์ข้อความ)

โทรศัพท์มือถือ : (พิมพ์ข้อความ)

โทรสาร : (พิมพ์ข้อความ)

E-mail : (พิมพ์ข้อความ)

ชื่อผู้บริหารจัดการท่าเรือ/ตำแหน่ง

1. (พิมพ์ข้อความ)

2. (พิมพ์ข้อความ)

ชื่อบริษัทเจ้าของทรัพย์สิน(ถ้ามี)

(พิมพ์ข้อความ)

วันที่ส่งแผนรักษาความปลอดภัยท่าเรือ

(พิมพ์วัน/เดือน/ปี)

วันที่แผนรักษาความปลอดภัยได้รับการรับรอง

(พิมพ์วัน/เดือน/ปี)

วันที่แผนรักษาความปลอดภัยได้รับการปรับปรุงแก้ไข

ครั้งที่ 1 : (พิมพ์วัน/เดือน/ปี)

ครั้งที่ 2 : (พิมพ์วัน/เดือน/ปี)

ครั้งที่ 3 : (พิมพ์วัน/เดือน/ปี)

ครั้งที่ 4 : (พิมพ์วัน/เดือน/ปี)

ครั้งที่ 5 : (พิมพ์วัน/เดือน/ปี)

1.2 ลักษณะและกิจกรรมของท่าเรือ

ลักษณะและขนาดของตัวท่า ร่องน้ำและบริเวณทิ้งสมอ

(พิมพ์ข้อความ)

กิจกรรมให้บริการของท่าเรือ

ประเภทเรือ

(พิมพ์ข้อความ)

(พิมพ์ข้อความ)

(พิมพ์ข้อความ)

ประเภทสินค้าและผู้โดยสาร :

(พิมพ์ข้อความ)

(พิมพ์ข้อความ)

(พิมพ์ข้อความ)

(พิมพ์ข้อความ)

(พิมพ์ข้อความ)

1.3 สิ่งอำนวยความสะดวก

โครงสร้างและอุปกรณ์ขนถ่ายสินค้าหลัก

(พิมพ์ข้อความ)

(พิมพ์ข้อความ)

(พิมพ์ข้อความ)

(พิมพ์ข้อความ)

ระบบไฟฟ้าและระบบสื่อสาร

(พิมพ์ข้อความ)

(พิมพ์ข้อความ)

(พิมพ์ข้อความ)

(พิมพ์ข้อความ)

ระบบสารสนเทศ

(พิมพ์ข้อความ)

ระบบการจัดการจราจรทางน้ำ

(พิมพ์ข้อความ)

(พิมพ์ข้อความ)

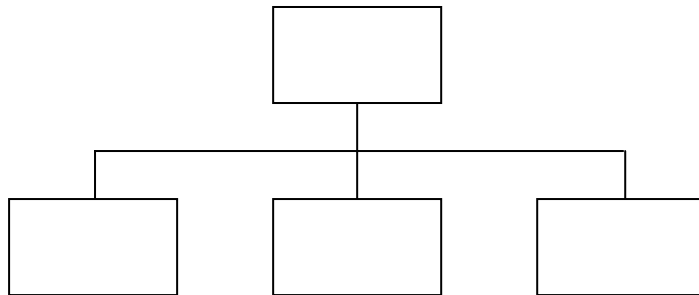
เครื่องมือและอุปกรณ์ความปลอดภัยกรณีเหตุฉุกเฉิน

(พิมพ์ข้อความ)

1.4 การจัดองค์กร

โครงสร้างองค์กรของท่าเรือ

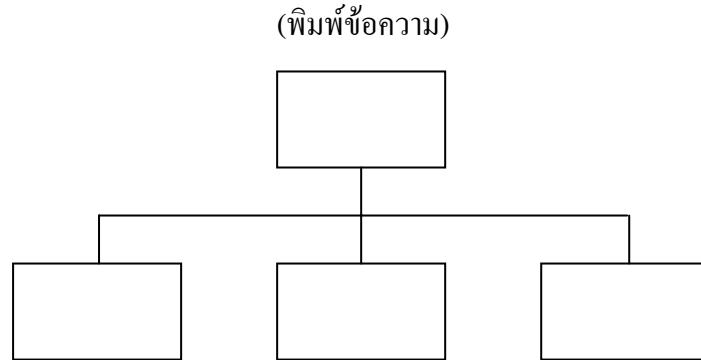
(พิมพ์ข้อความ)



ลับ (Confidential)

ส่วนที่ 2 การจัดองค์กรรักษาความปลอดภัยและการประสานงาน Section 2 Organization and coordination

2.1 โครงสร้างหน่วยรักษาความปลอดภัยของท่าเรือ



2.2 คณะกรรมการประสานงานรักษาความปลอดภัยของท่าเรือ

ชื่อและหน่วยงานของประธานคณะกรรมการ

(พิมพ์ข้อความ)

สำนักงานคณะกรรมการประสานงานรักษาความปลอดภัยของท่าเรือ

(พิมพ์ข้อความ)

ขั้นตอนการจัดประชุมทั่วไปของคณะกรรมการ

(พิมพ์ข้อความ)

ขั้นตอนการประชุมคณะกรรมการกรณีระดับการรักษาความปลอดภัยสูงขึ้น

(พิมพ์ข้อความ)

ขั้นตอนการจดบันทึกการประชุมและแจกจ่ายเอกสารการประชุม

(พิมพ์ข้อความ)

2.3 เจ้าหน้าที่รักษาความปลอดภัยและหน้าที่

หน้าที่ความรับผิดชอบของพนักงานประจำของท่าเรือผู้รักษาความปลอดภัย(นอกจาก PFSO)

(พิมพ์ข้อความ)

รายละเอียดของบริษัทรับจ้างรักษาความปลอดภัย(ถ้ามี)และหน้าที่ความรับผิดชอบตามสัญญาจ้าง

(พิมพ์ข้อความ)

ลับ (Confidential)

2.4 การประสานงานหน่วยงานที่เกี่ยวข้อง

กรมการขนส่งทางน้ำและพาณิชยนาวี

ชื่อผู้ติดต่อ : (พิมพ์ข้อความ)

ที่อยู่ไปรษณีย์ : (พิมพ์ข้อความ)

โทรศัพท์ : (พิมพ์ข้อความ)

โทรศัพท์มือถือ : (พิมพ์ข้อความ)

โทรสาร : (พิมพ์ข้อความ)

E-mail : (พิมพ์ข้อความ)

สำนักงานจังหวัด (พิมพ์ข้อความ)

ชื่อผู้ติดต่อ : (พิมพ์ข้อความ)

ที่อยู่ไปรษณีย์ : (พิมพ์ข้อความ)

โทรศัพท์ : (พิมพ์ข้อความ)

โทรศัพท์มือถือ : (พิมพ์ข้อความ)

โทรสาร : (พิมพ์ข้อความ)

E-mail : (พิมพ์ข้อความ)

สำนักงานการขนส่งทางน้ำ สาขา (พิมพ์ข้อความ)

ชื่อผู้ติดต่อ : (พิมพ์ข้อความ)

ที่อยู่ไปรษณีย์ : (พิมพ์ข้อความ)

โทรศัพท์ : (พิมพ์ข้อความ)

โทรศัพท์มือถือ : (พิมพ์ข้อความ)

โทรสาร : (พิมพ์ข้อความ)

E-mail : (พิมพ์ข้อความ)

สถานีตำรวจ (พิมพ์ข้อความ)

ชื่อผู้ติดต่อ : (พิมพ์ข้อความ)

ที่อยู่ไปรษณีย์ : (พิมพ์ข้อความ)

โทรศัพท์ : (พิมพ์ข้อความ)

โทรศัพท์มือถือ : (พิมพ์ข้อความ)

โทรสาร : (พิมพ์ข้อความ)

E-mail : (พิมพ์ข้อความ)

กองทัพอากาศ (พิมพ์ข้อความ)

ชื่อผู้ติดต่อ : (พิมพ์ข้อความ)

ที่อยู่ไปรษณีย์ : (พิมพ์ข้อความ)

ลับ (Confidential)

โทรศัพท์ : (พิมพ์ข้อความ)

โทรศัพท์มือถือ : (พิมพ์ข้อความ)

โทรสาร : (พิมพ์ข้อความ)

E-mail : (พิมพ์ข้อความ)

กองกำกับการตำรวจน้ำ (พิมพ์ข้อความ)

ชื่อผู้ติดต่อ : (พิมพ์ข้อความ)

ที่อยู่ไปรษณีย์ : (พิมพ์ข้อความ)

โทรศัพท์ : (พิมพ์ข้อความ)

โทรศัพท์มือถือ : (พิมพ์ข้อความ)

โทรสาร : (พิมพ์ข้อความ)

E-mail : (พิมพ์ข้อความ)

สำนักตรวจคนเข้าเมือง (พิมพ์ข้อความ)

ชื่อผู้ติดต่อ : (พิมพ์ข้อความ)

ที่อยู่ไปรษณีย์ : (พิมพ์ข้อความ)

โทรศัพท์ : (พิมพ์ข้อความ)

โทรศัพท์มือถือ : (พิมพ์ข้อความ)

โทรสาร : (พิมพ์ข้อความ)

E-mail : (พิมพ์ข้อความ)

กรมป้องกันและบรรเทาสาธารณภัย (พิมพ์ข้อความ)

ชื่อผู้ติดต่อ : (พิมพ์ข้อความ)

ที่อยู่ไปรษณีย์ : (พิมพ์ข้อความ)

โทรศัพท์ : (พิมพ์ข้อความ)

โทรศัพท์มือถือ : (พิมพ์ข้อความ)

โทรสาร : (พิมพ์ข้อความ)

E-mail : (พิมพ์ข้อความ)

กระทรวงสาธารณสุข (พิมพ์ข้อความ)

ชื่อผู้ติดต่อ : (พิมพ์ข้อความ)

ที่อยู่ไปรษณีย์ : (พิมพ์ข้อความ)

โทรศัพท์ : (พิมพ์ข้อความ)

โทรศัพท์มือถือ : (พิมพ์ข้อความ)

โทรสาร : (พิมพ์ข้อความ)

E-mail : (พิมพ์ข้อความ)

ลับ (Confidential)

องค์กรปกครองส่วนท้องถิ่น (พิมพ์ข้อความ)

ชื่อผู้ติดต่อ : (พิมพ์ข้อความ)

ที่อยู่ไปรษณีย์ : (พิมพ์ข้อความ)

โทรศัพท์ : (พิมพ์ข้อความ)

โทรศัพท์มือถือ : (พิมพ์ข้อความ)

โทรสาร : (พิมพ์ข้อความ)

E-mail : (พิมพ์ข้อความ)

หน่วยงานอื่นๆ (พิมพ์ข้อความ)

ชื่อผู้ติดต่อ : (พิมพ์ข้อความ)

ที่อยู่ไปรษณีย์ : (พิมพ์ข้อความ)

โทรศัพท์ : (พิมพ์ข้อความ)

โทรศัพท์มือถือ : (พิมพ์ข้อความ)

โทรสาร : (พิมพ์ข้อความ)

E-mail : (พิมพ์ข้อความ)

2.5 การสื่อสาร(ระบบหลักและระบบสำรอง)

การสื่อสารระหว่างท่าเรือกับเรือ

(พิมพ์ข้อความ)

การสื่อสารภายในสำหรับการรักษาความปลอดภัย

(พิมพ์ข้อความ)

ส่วนที่ 3 การบริหารจัดการด้านรักษาความปลอดภัยของท่าเรือ Section 3 Security Management in Port Facility

3.1 การเปลี่ยนระดับการรักษาความปลอดภัย

ผู้รับผิดชอบ : (พิมพ์ข้อความ)

ขั้นตอนการรับข้อมูลการเปลี่ยนระดับการรักษาความปลอดภัยและถ่ายทอดข้อมูลให้พนักงานที่เกี่ยวข้องปฏิบัติ

(พิมพ์ข้อความ)

3.2 การทบทวน แก้ไขเพิ่มเติมและตรวจสอบติดตามแผนรักษาความปลอดภัย

ผู้รับผิดชอบ : (พิมพ์ข้อความ)

ขั้นตอนการทบทวนแผนรักษาความปลอดภัย

(พิมพ์ข้อความ)

ขั้นตอนการแก้ไขเพิ่มเติมแผนรักษาความปลอดภัย

(พิมพ์ข้อความ)

ขั้นตอนการตรวจสอบติดตามแผนรักษาความปลอดภัย

(พิมพ์ข้อความ)

3.3 การรักษาความปลอดภัยระบบสารสนเทศ

ผู้รับผิดชอบ : (พิมพ์ข้อความ)

ระบบสารสนเทศที่สำคัญและการป้องกันผู้ไม่เกี่ยวข้อง

(พิมพ์ข้อความ)

ขั้นตอนการทำสำเนาข้อมูลสารสนเทศที่สำคัญในการรักษาความปลอดภัย

(พิมพ์ข้อความ)

การจัดเก็บสำเนาข้อมูลสารสนเทศ

(พิมพ์ข้อความ)

3.4 การรักษาความปลอดภัยสินค้าอันตรายและสิ่งของที่อาจก่อให้เกิดอันตราย

ผู้รับผิดชอบ : (พิมพ์ข้อความ)

การจดบันทึกขั้นตอนการปฏิบัติเกี่ยวกับสินค้าอันตรายและสิ่งของที่อาจก่อให้เกิดอันตราย

(พิมพ์ข้อความ)

ลับ (Confidential)

รายละเอียดขั้นตอนการจัดเก็บสินค้าอันตรายและสิ่งของที่อาจก่อให้เกิดอันตราย
(พิมพ์ข้อความ)

3.5 การบำรุงรักษาอุปกรณ์และเครื่องมือรักษาความปลอดภัย

ผู้รับผิดชอบ : (พิมพ์ข้อความ)

รายละเอียดอุปกรณ์และเครื่องมือสำหรับการตรวจค้นและเฝ้าระวังและระบบเตือนภัย
ตลอดจนอุปกรณ์ประจำตัว รปภ.

(พิมพ์ข้อความ)

รายละเอียดแผนการบำรุงรักษา

(พิมพ์ข้อความ)

รายละเอียดการปฏิบัติสำหรับอุปกรณ์และเครื่องมือใช้การไม่ได้

(พิมพ์ข้อความ)

3.6 การฝึกอบรมด้านการรักษาความปลอดภัย

ผู้รับผิดชอบ : (พิมพ์ข้อความ)

รายละเอียดแผนการฝึกซ้อมบุคลากรเกี่ยวกับหน้าที่รักษาความปลอดภัย
(พิมพ์ข้อความ)

รายละเอียดการฝึกอบรมความตระหนักในการรักษาความปลอดภัย

(พิมพ์ข้อความ)

รายละเอียดขั้นตอนการจดบันทึกการฝึกอบรมการรักษาความปลอดภัย

(พิมพ์ข้อความ)

3.7 การฝึกปฏิบัติและฝึกซ้อมแผนการรักษาความปลอดภัย

ผู้รับผิดชอบ : (พิมพ์ข้อความ)

รายละเอียดการฝึกปฏิบัติ

(พิมพ์ข้อความ)

รายละเอียดการฝึกซ้อมแผนร่วมปฏิบัติกับหน่วยงานที่เกี่ยวข้อง

(พิมพ์ข้อความ)

3.8 คนประจำเรือและการขึ้นจากเรือ

ผู้รับผิดชอบ : (พิมพ์ข้อความ)

ลับ (Confidential)

ลับ (Confidential)

ขั้นตอนการจัดการคนประจำเรือเมื่อมาถึงท่าและขึ้นลงจากเรือและผ่านเข้าออกท่าเรือ
(พิมพ์ข้อความ)

3.9 การรับแจ้งสัญญาณเตือนภัยของเรือ

ผู้รับผิดชอบ : (พิมพ์ข้อความ)

การแจ้งหน่วยงานกรณีเหตุสัญญาณเตือนภัยจากเรือ
(พิมพ์ข้อความ)

การปฏิบัติเมื่อรับสัญญาณเตือนภัยจากเรือ
(พิมพ์ข้อความ)

ขั้นตอนการตรวจสอบและปฏิบัติเมื่อเหตุสัญญาณเตือนภัยจากเรือผิดพลาด
(พิมพ์ข้อความ)

3.10 การทำปฏิญญาว่าด้วยการรักษาความปลอดภัย

ผู้รับผิดชอบ : (พิมพ์ข้อความ)

ขั้นตอนการยืนยันกับเรือเมื่อมีความจำเป็นต้องทำปฏิญญาว่าด้วยการรักษาความปลอดภัยก่อน
เรือเข้าท่าเรือ
(พิมพ์ข้อความ)

ขั้นตอนการปฏิบัติต่อเรือที่ไม่เป็นภาคีอนุสัญญา SOLAS
(พิมพ์ข้อความ)

การปฏิบัติเมื่อเรือมีระดับการรักษาความปลอดภัยสูงกว่าท่าเรือ
(พิมพ์ข้อความ)

3.11 การแจกจ่ายและเก็บรักษากุญแจ

ผู้รับผิดชอบ : (พิมพ์ข้อความ)

รายละเอียดที่เก็บแม่กุญแจและผู้ถือกุญแจต่างๆ
(พิมพ์ข้อความ)

ขั้นตอนตรวจสอบและปฏิบัติเมื่อกุญแจหาย
(พิมพ์ข้อความ)

3.12 การเก็บรายงานและการจดบันทึกเกี่ยวกับการรักษาความปลอดภัย

ผู้รับผิดชอบ : (พิมพ์ข้อความ)

ลับ (Confidential)

ลับ (Confidential)

รายละเอียดการเก็บรายงานที่จำเป็นต้องเก็บ

(พิมพ์ข้อความ)

รายละเอียดฉบับที่เหตุการณ์เกี่ยวกับความปลอดภัยที่จำเป็น

(พิมพ์ข้อความ)

3.13 การปฏิบัติและการรายงานกรณีภัยคุกคามหรือเหตุการณ์เกี่ยวกับความปลอดภัยและการฝ่าฝืน

มาตรการรักษาความปลอดภัย

ผู้รับผิดชอบ : (พิมพ์ข้อความ)

ขั้นตอนการรายงานภัยคุกคาม

(พิมพ์ข้อความ)

ขั้นตอนการสืบสวนข้อเท็จจริงกรณีเกิดเหตุการณ์เกี่ยวข้องกับการรักษาความปลอดภัย

(พิมพ์ข้อความ)

ขั้นตอนการรายงานกรรมการขนส่งทางน้ำและพาณิชยนาวี

(พิมพ์ข้อความ)

ลับ (Confidential)

ส่วนที่ 4 มาตรการรักษาความปลอดภัยระดับที่ 1
Section 4 Security Measures Level 1

4.1 พื้นที่หวงห้ามและพื้นที่ควบคุม

รายการและแผนผังพื้นที่หวงห้ามและทางเข้า

1. (พิมพ์ข้อความ)
2. (พิมพ์ข้อความ)
3. (พิมพ์ข้อความ)

รายการและแผนผังพื้นที่หวงห้ามชั่วคราวและทางเข้า

1. (พิมพ์ข้อความ)
2. (พิมพ์ข้อความ)
3. (พิมพ์ข้อความ)

ขั้นตอนการจัดพื้นที่หวงห้ามชั่วคราว

(พิมพ์ข้อความ)

รายการและแผนผังพื้นที่ควบคุม

1. (พิมพ์ข้อความ)
2. (พิมพ์ข้อความ)
3. (พิมพ์ข้อความ)

รายละเอียดรั้วกันเขตพื้นที่หวงห้าม

(พิมพ์ข้อความ)

มาตรการรักษาความปลอดภัยพื้นที่หวงห้ามและพื้นที่ควบคุม

(พิมพ์ข้อความ)

4.2 การอนุญาตบุคคลและยานพาหนะผ่านเข้า-ออก

จุดตรวจและบัตรผ่าน

(พิมพ์ข้อความ)

ข้อกำหนดสำหรับการผ่านเข้า-ออก

(พิมพ์ข้อความ)

การบันทึกการผ่านเข้า-ออก

(พิมพ์ข้อความ)

การปฏิบัติกรณีบัตรผ่านสูญหาย

(พิมพ์ข้อความ)

ลับ (Confidential)

ขั้นตอนสืบสวนสำหรับบัตรผ่านสูญหายหรือใช้ในทางที่ไม่ถูกต้อง

(พิมพ์ข้อความ)

ขั้นตอนการเรียกคืนบัตรผ่านที่ไม่ใช้และยกเลิกบัตรผ่าน

(พิมพ์ข้อความ)

การอนุญาตบุคคลเข้าพื้นที่หวงห้ามและพื้นที่ควบคุม

(พิมพ์ข้อความ)

ขั้นตอนการจัดการกรณีการเข้าพื้นที่หวงห้ามและพื้นที่ควบคุมโดยไม่ได้รับอนุญาต

(พิมพ์ข้อความ)

4.3 ระบบตรวจจับการลักลอบเข้า(Intruder Detection System) (ถ้ามี)

รายละเอียดระบบตรวจจับการลักลอบเข้า

(พิมพ์ข้อความ)

รายละเอียดขั้นตอนการบันทึกและปฏิบัติเมื่อเกิดสัญญาณเตือน

(พิมพ์ข้อความ)

4.4 การตรวจค้นก่อนเข้าพื้นที่หวงห้าม

จุดตรวจค้นสำหรับและพื้นที่

(พิมพ์ข้อความ)

ขั้นตอนการตรวจค้นบุคคล

(พิมพ์ข้อความ)

ขั้นตอนการตรวจค้นกระเป๋าที่ไม่ได้นำติดตัวไป

(พิมพ์ข้อความ)

ขั้นตอนการตรวจค้นยานพาหนะ

(พิมพ์ข้อความ)

ขั้นตอนการตรวจค้นสินค้า

(พิมพ์ข้อความ)

ขั้นตอนการตรวจค้นสิ่งของประจำเรือ(Ship 's store)

(พิมพ์ข้อความ)

อุปกรณ์และเครื่องมือช่วยในการตรวจค้น

(พิมพ์ข้อความ)

ขั้นตอนการจดบันทึกการค้น

(พิมพ์ข้อความ)

ลับ (Confidential)

4.5 การรักษาความปลอดภัยของเรือบริการ

รายละเอียดมาตรการรักษาความปลอดภัยของเรือบริการต่างๆ ทั้งของท่าเรือและของภายนอก เช่น เรือนำร่อง, เรือส่งน้ำจืด, เรือส่งเสบียงและเรือเก็บขยะ เป็นต้น
(พิมพ์ข้อความ)

4.6 การเฝ้าระวังพื้นที่หวงห้าม

ไฟแสงสว่าง

รายละเอียดไฟแสงสว่างในพื้นที่หวงห้าม
(พิมพ์ข้อความ)

รายละเอียดไฟแสงสว่างในพื้นที่ควบคุม
(พิมพ์ข้อความ)

กล้องโทรทัศน์วงจรปิด(ถ้ามี)

รายละเอียดระบบกล้องโทรทัศน์วงจรปิด พื้นที่การตรวจ และขั้นตอน
(พิมพ์ข้อความ)

การบันทึกภาพและขั้นตอน
(พิมพ์ข้อความ)

ขั้นตอนการเก็บรักษาและตรวจสอบ
(พิมพ์ข้อความ)

4.7 การเดินตรวจตรารักษาความปลอดภัย

รายละเอียดการเดินตรวจตรารักษาความปลอดภัย
(พิมพ์ข้อความ)

เจ้าหน้าที่ยามรักษาความปลอดภัย
(พิมพ์ข้อความ)

ขั้นตอนการปฏิบัติกรณีเกิดเหตุการณ์เกี่ยวกับการรักษาความปลอดภัย
(พิมพ์ข้อความ)

ขั้นตอนการรายงานเหตุการณ์เกี่ยวกับการรักษาความปลอดภัย
(พิมพ์ข้อความ)

4.8 การติดต่อสื่อสาร

รายละเอียดการทดสอบระบบสื่อสารและรักษาการติดต่อสื่อสารภายในท่าเรือ การติดต่อสื่อสารกับเรือ และการติดต่อสื่อสารกับหน่วยงานภายนอก
(พิมพ์ข้อความ)

4.9 ที่จอดรถ

รายละเอียดพื้นที่จอดรถ

(พิมพ์ข้อความ)

รายละเอียดพื้นที่จอดรถใกล้พื้นที่หวงห้ามและพื้นที่ควบคุม

(พิมพ์ข้อความ)

4.10 การป้องกันทางน้ำ

รายละเอียดการป้องกันทางน้ำ

(พิมพ์ข้อความ)

ส่วนที่ 5 มาตรการรักษาความปลอดภัยระดับที่ 2

Section 5 Security Measures Level 2

5.1 การอนุญาตผ่านเข้า-ออก

มาตรการตรวจสอบเพิ่มเติมความถูกต้องของบัตรผ่านของพนักงานและผู้ติดต่อ

(พิมพ์ข้อความ)

ขั้นตอนการตรวจสอบบัตรผ่านที่สูญหาย

(พิมพ์ข้อความ)

5.2 การรักษาความปลอดภัยพื้นที่หวงห้ามและพื้นที่ควบคุม

รายละเอียดการปิดช่องทางเข้า-ออกและวิธีการปิด

(พิมพ์ข้อความ)

5.3 การควบคุมการเข้า-ออกพื้นที่หวงห้าม

ขั้นตอนการตรวจค้นบุคคลและพาหนะเพิ่มเติมก่อนเข้าในพื้นที่หวงห้าม

(พิมพ์ข้อความ)

5.4 ระบบตรวจการลักลอบผ่านของบุคคล(Intruder Detection System) (ถ้ามี)

ขั้นตอนการบันทึกและปฏิบัติเพิ่มเติมเมื่อเกิดสัญญาณเตือน

(พิมพ์ข้อความ)

5.5 การตรวจค้นก่อนเข้าพื้นที่หวงห้าม

รายละเอียดการตั้งจุดตรวจเพิ่มเติม(ถ้าจำเป็น)

(พิมพ์ข้อความ)

5.6 การเฝ้าระวังพื้นที่หวงห้าม

โทรทัศน์วงจรปิด

รายละเอียดขั้นตอนการเฝ้าระวังเพิ่มเติม

(พิมพ์ข้อความ)

5.7 การเดินตรวจตรารักษาความปลอดภัย

รายละเอียดการเพิ่มการเดินตรวจตราอย่างต่อเนื่อง
(พิมพ์ข้อความ)

5.8 การแยกผู้โดยสารโดยเฉพาะ

รายละเอียดขั้นตอนและมาตรการสำหรับแยกผู้โดยสารออกโดยเฉพาะ
(พิมพ์ข้อความ)

5.9 เจ้าหน้าที่รักษาความปลอดภัยเพิ่มเติม

รายละเอียดในการเพิ่มจำนวนเจ้าหน้าที่รักษาความปลอดภัย
(พิมพ์ข้อความ)
ขั้นตอนในการเพิ่มเจ้าหน้าที่รักษาความปลอดภัย
(พิมพ์ข้อความ)

5.10 การติดต่อสื่อสาร

รายละเอียดการเพิ่มความถี่ในการรักษาการติดต่อสื่อสารภายในและติดต่อเรือ
(พิมพ์ข้อความ)

5.11 พื้นที่จอดรถ

รายละเอียดในการจำกัดการจอดรถ
(พิมพ์ข้อความ)

ส่วนที่ 6 มาตรการรักษาความปลอดภัยระดับที่ 3

Section 6 Security Measures Level 3

6.1 การควบคุมการเข้า-ออกและบัตรผ่าน

มาตรการตรวจสอบเพิ่มเติมความถูกต้องของบัตรผ่านของพนักงานและผู้ติดต่อ

(พิมพ์ข้อความ)

รายละเอียดขั้นตอนการเก็บคืนบัตรผ่านชั่วคราว

(พิมพ์ข้อความ)

6.2 การรักษาความปลอดภัยพื้นที่หวงห้ามและพื้นที่ควบคุม

รายละเอียดเพิ่มเติมการปิดช่องทางเข้า-ออกและวิธีการปิด

(พิมพ์ข้อความ)

6.3 การตรวจค้นก่อนเข้าพื้นที่หวงห้าม

รายละเอียดการตั้งจุดตรวจค้นเพิ่มเติม(ถ้าจำเป็น)

(พิมพ์ข้อความ)

รายละเอียดขั้นตอนการตรวจค้นที่เข้มงวด

ผู้โดยสาร

(พิมพ์ข้อความ)

ผู้ติดต่อ, ผู้มีบัตรผ่าน พนักงาน และคนประจำเรือ

(พิมพ์ข้อความ)

สินค้า

(พิมพ์ข้อความ)

สิ่งของประจำเรือ

(พิมพ์ข้อความ)

6.4 การเดินตรวจตราพื้นที่

รายละเอียดการเพิ่มการเดินตรวจตราอย่างต่อเนื่อง

(พิมพ์ข้อความ)

รายละเอียดการเพิ่มการตรวจตราทางน้ำ

(พิมพ์ข้อความ)

ลับ (Confidential)

ขั้นตอนการปฏิบัติเมื่อเกิดเหตุเกี่ยวกับการรักษาความปลอดภัยทางน้ำ
(พิมพ์ข้อความ)

6.5 การเพิ่มเจ้าหน้าที่รักษาความปลอดภัย

รายละเอียดในการเพิ่มจำนวนเจ้าหน้าที่รักษาความปลอดภัย
(พิมพ์ข้อความ)

ขั้นตอนในการเพิ่มเจ้าหน้าที่รักษาความปลอดภัย
(พิมพ์ข้อความ)

6.6 การปิดพื้นที่และหยุดการปฏิบัติงาน

เมื่อได้รับคำสั่งจากศูนย์ควบคุมการจราจรและรักษาความปลอดภัยทางน้ำ
ขั้นตอนการหยุดปฏิบัติการของท่าเรือ
(พิมพ์ข้อความ)

ขั้นตอนการปิดพื้นที่และมาตรการเตรียมพร้อม
(พิมพ์ข้อความ)

6.7 การติดต่อสื่อสาร

รายละเอียดการในการติดต่อสื่อสารคณะกรรมการประสานงานฯและกรมการขนส่งทางน้ำฯ
(พิมพ์ข้อความ)

ลับ (Confidential)

ส่วนที่ 7 การปฏิบัติกรณีเหตุฉุกเฉินและแผนเผชิญเหตุ
Section 7 Emergency Response and Contingency Plan

7.1 การควบคุมสั่งการและการสื่อสารกรณีเหตุฉุกเฉิน

ผู้ควบคุมสั่งการในพื้นที่เกิดเหตุ อำนาจหน้าที่และการปฏิบัติตามแผน
(พิมพ์ข้อความ)

การสื่อสารและการประสานงานภายในและภายนอก
(พิมพ์ข้อความ)

7.2 แผนปฏิบัติเมื่อมีการขู่วางระเบิด

รายละเอียดวิธีการรับแจ้งการขู่ และการวิเคราะห์สถานการณ์
(พิมพ์ข้อความ)

ขั้นตอนการปฏิบัติการเพื่อรักษาความปลอดภัย
(พิมพ์ข้อความ)

7.3 การค้นหาสิ่งผิดปกติในพื้นที่ท่าเรือ

รายละเอียดแผนการค้นหาสิ่งผิดปกติในท่าเรือและขั้นตอนการค้นหา
(พิมพ์ข้อความ)

7.4 การอพยพคน

ขั้นตอนการอพยพคนและเส้นทางอพยพ
(พิมพ์ข้อความ)

จุดรวมพลและพื้นที่หลบภัย
(พิมพ์ข้อความ)

7.5 แผนฉุกเฉินเมื่อเกิดเหตุเพลิงไหม้

แผนฉุกเฉินเมื่อเกิดเหตุเพลิงไหม้ในท่าเรือ
(พิมพ์ข้อความ)

7.6 แผนฉุกเฉินเมื่อเกิดเหตุน้ำมัน/ก๊าซ/สารเคมีรั่วไหล

แผนฉุกเฉินเมื่อเกิดเหตุน้ำมัน/ก๊าซ/สารเคมีรั่วไหลในท่าเรือ
(พิมพ์ข้อความ)

ลับ (Confidential)

7.7 แผนฉุกเฉินเมื่อเกิดเหตุการณ์อื่นเกี่ยวกับการรักษาความปลอดภัยของท่าเรือ
แผนฉุกเฉินเมื่อเกิดเหตุการณ์อื่นเกี่ยวกับการรักษาความปลอดภัยของท่าเรือ
(พิมพ์ข้อความ)

ลับ (Confidential)

ส่วนที่ 8 ภาคผนวก

Section 8 Annex

8.1 เอกสารอ้างอิง

เอกสารอ้างอิงที่เกี่ยวข้อง

(พิมพ์ข้อความ)

8.2 รายการแจกจ่ายเอกสาร

จำนวนที่พิมพ์และรายการแจกจ่ายเอกสารฉบับนี้

(พิมพ์ข้อความ)

สอบถามรายละเอียด ติดต่อ :

ส่วนตรวจทำ

สำนักความปลอดภัยและสิ่งแวดล้อมทางน้ำ

กรมการขนส่งทางน้ำและพาณิชยนาวี

โทร. 0-2234-1070 โทรสาร 0-2238-2309